

26234

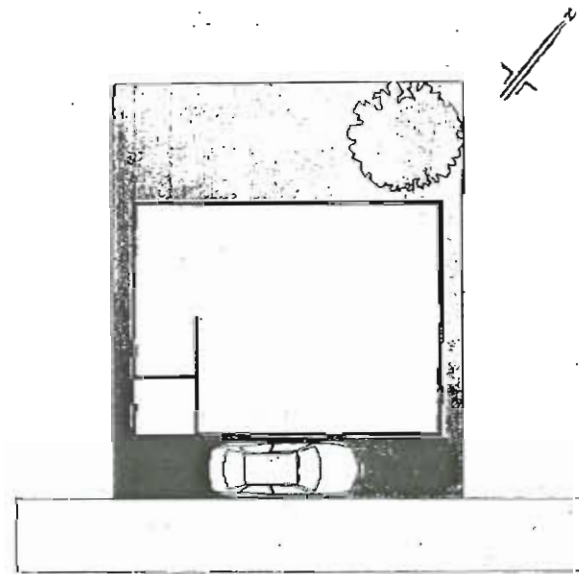
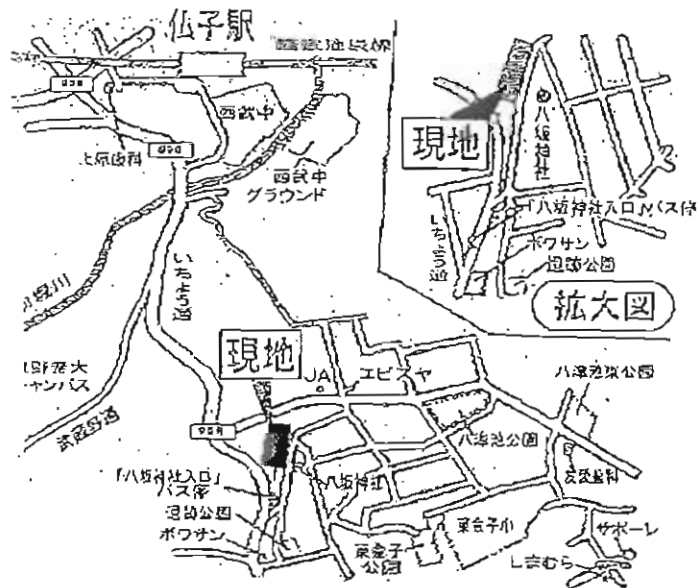
新築一戸建 入間市新久

西武池袋線「仏子」駅徒歩14分

■物件概要

- 所在地/入間市新久969-19他 ●交通/西武池袋線「仏子」駅徒歩14分
 - 土地面積/134.31㎡ ●建物面積/101.01㎡ ●平成20年1月末完成予定
 - 地目/山林 ●権利/所有権 ●都市計画/市街化区域 ●用途地域/第1種中高層
 - 建ぺい率/60% ●容積率200% ●地勢/平坦
 - 接道/4.5m幅の公道に接する。 ●設備/公営上下水道・個別プロパン
- 開発許可番号/ 第17-00581 建築確認番号/07UDI1SO1432号

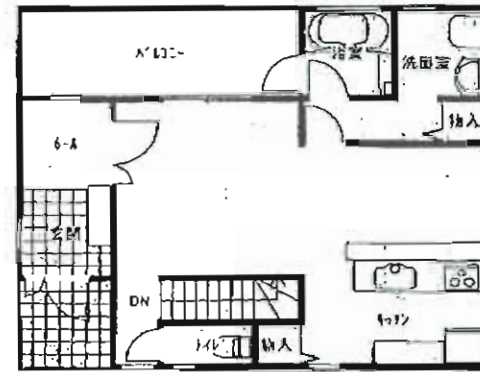
現地案内図



※現況と図面が異なる場合は、
現地を優先とさせていただきます。

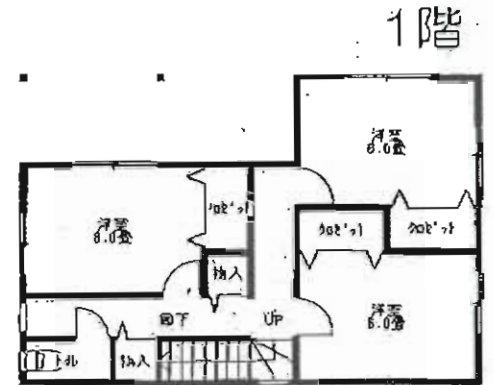
MAYSOKU

2階のお風呂からの
景色が最高です
一日の疲れを
癒してみませんか？



2階

軽子小
" "



1階

完成間近！！1月末日予定！！

2,980万円

2780

マイソク不動産情報流通システム専用物件資料



埼玉県知事免許(2)第018725号

(株)トマトハウス

〒358-0002 埼玉県入間市東町7-2-8 安川通り

TEL 04(2963)8623

FAX 04(2963)8631

■取引態様

■登録番号

■手数料

42671029

■情報公開日

■会員番号

984349